

RZUT PARTERU – skala 1:75

WYKAZ POMIESZCZEŃ PARTERU			
Nr pom.	Nazwa pomieszczenia	Rodzaj posadzki	Powierzchnia [m²]
1/01	Pomieszczenie techniczne	panele podłogowe	20,33
1/02	Pokój biurowy	panele podłogowe- istn.	14,13
1/03	Pokój biurowy	panele podłogowe- istn.	15,44
1/04	Biuro podawcze	panele podłogowe- istn.	14,77
1/05	Biuro podawcze	panele podłogowe- istn.	17,62
1/06	Widziałap	plytki podł. gresowe	13,65
1/07	Pokój ochrony	panele podłogowe- istn.	16,90
1/08	Pokój biurowy	panele podłogowe- istn.	15,33
1/09	Pokój biurowy	panele podłogowe	14,90
1/10	Pokój biurowy	panele podłogowe	14,60
1/11	Pokój biurowy	panele podłogowe	14,25
1/12	Pokój ochrony	panele podłogowe	16,35
1/13	Wiatrołap	plytki podł. gresowe	14,00
1/14	Biuro podawcze	panele podłogowe	17,15
1/15	Biuro podawcze	panele podłogowe	14,00
1/16	Pokój biurowy	panele podłogowe	16,00
1/17	Sala narad	panele podłogowe	34,94
1/18	Korytarz	plytki podł. gresowe	95,15
1/19	Pokój biurowy	panele podłogowe	13,55
1/20	Pokój biurowy	panele podłogowe	13,80
1/21	Pomieszczenie socjalne	plytki podł. gresowe	6,80
1/22	Wc dla niepełnosprawnych	plytki podł. gresowe	4,60
1/23	Wc domski	plytki podł. gresowe	4,04
1/24	Wc męski	plytki podł. gresowe	4,85
1/25	Pomieszczenie parzawkowe	plytki podł. gresowe	1,66
1/26	Maszynownia proj. szlaku osob.	plytki podł. gresowe	2,40
1/27	Wiatrołap	plytki podł. gresowe	5,14
1/28	Pokój biurowy	panele podłogowe	12,92
1/29	Pokój biurowy	panele podłogowe	14,60
1/30	Pokój biurowy	panele podłogowe	14,60
1/31	Pokój biurowy	panele podłogowe	14,83
1/32	Pomieszczenie socjalne	plytki podł. gresowe	6,80
1/33	Wc dla niepełnosprawnych	plytki podł. gresowe	4,60
1/34	Wc domski	plytki podł. gresowe	4,20
1/35	Wc męski	plytki podł. gresowe	5,10
1/36	Korytarz	plytki podł. gresowe	66,77
1/37	Pomieszczenie parzawkowe	plytki podł. gresowe	1,66
1/38	Korytarz	plytki podł. gresowe	10,75
1/39	Przedpokój	panele podłogowe- istn.	2,98
1/40	Kancelaria tajpa	panele podłogowe- istn.	12,90
1/41	Czytelnia akt	panele podłogowe- istn.	9,17
1/42	Wc	plytki podł. gresowe	2,40
1/43	Pokój biurowy	panele podłogowe- istn.	14,72
1/44	Pokój biurowy	panele podłogowe- istn.	12,90

WYKAZ POMIESZCZEŃ PARTERU			
Nr pom.	Nazwa pomieszczenia	Rodzaj posadzki	Powierzchnia [m²]
1/45	Wiatrołap	plytki podł. gresowe	6,00
1/46	Korytarz	plytki podł. gresowe	41,24
1/47	Pokój biurowy	panele podłogowe- istn.	12,90
1/48	Pokój biurowy	panele podłogowe- istn.	13,90
1/49	Pokój biurowy	panele podłogowe- istn.	13,90
1/50	Pokój biurowy	panele podłogowe- istn.	12,94
1/51	Pokój biurowy	panele podłogowe- istn.	12,94
1/52	Pokój biurowy	panele podłogowe- istn.	13,90
1/53	Pokój biurowy	panele podłogowe- istn.	13,90
1/54	Pokój biurowy	panele podłogowe- istn.	12,57
1/55	Magazyn dowodów rzeczowych	plytki podł. gresowe	14,84
1/56	Magazyn	plytki podł. gresowe	13,28
K1	Klatka schodowa	pt. natural. kamienia-istn.	19,34
K2	Klatka schodowa	pt. natural. kamienia	18,93
K3	Klatka schodowa	plytki podł. gresowe	5,87
K4	Klatka schodowa	plytki podł. gresowe	9,76
K5	Klatka schodowa	plytki podł. gresowe	16,64
D1	Istniejący dwięg osobowy	-	-
D2	Projektowany dwięg osobowy	-	-
Razem			901,10

Legenda - elementy instalacji przywoławczej

- 
- Centrala
- 
- Sygnalizator
- 
- Wyłącznik pociągowy
- 
- Kasownik
- 
- Przycisk wandaloodporny

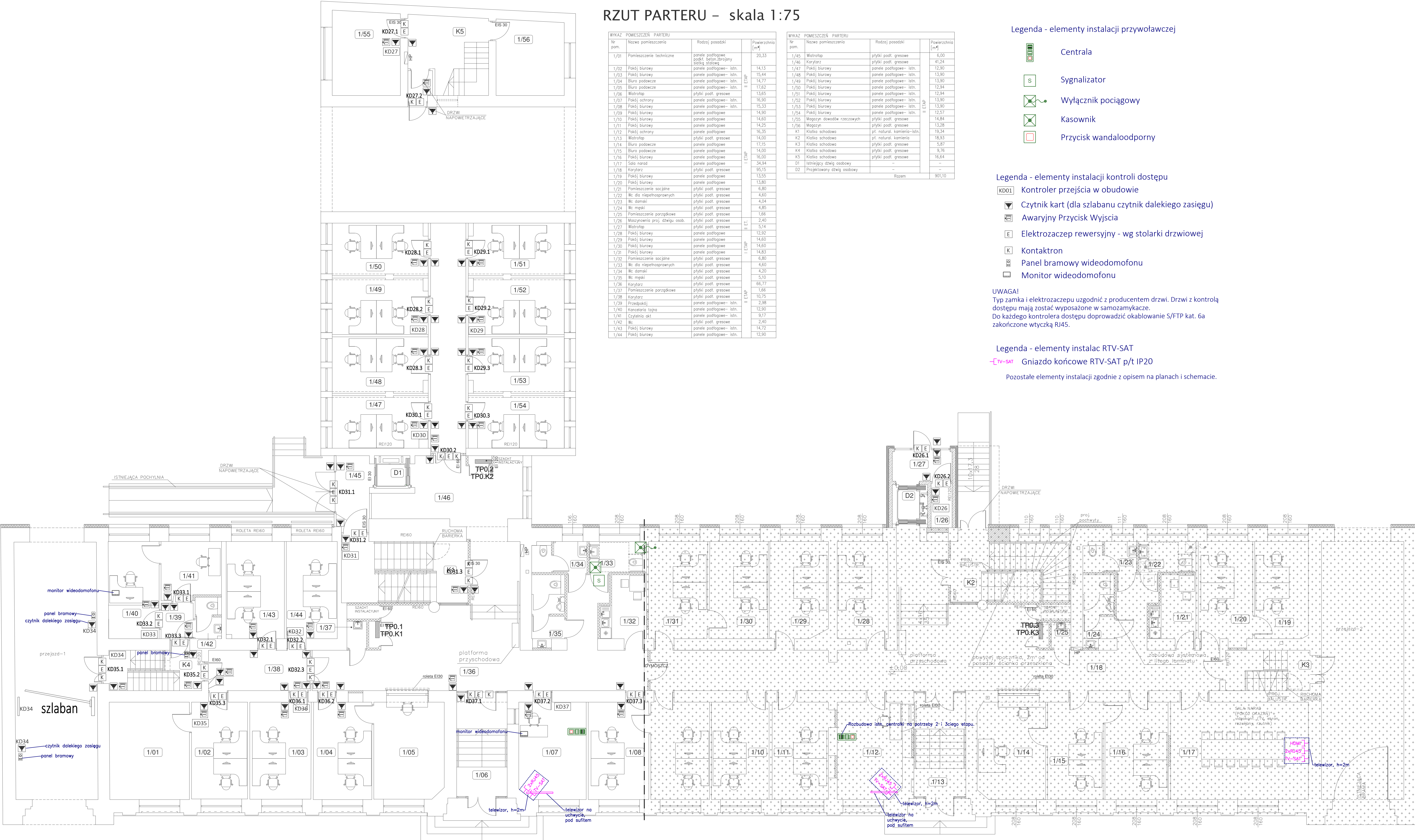
Legenda - elementy instalacji kontroli dostępu

- 
- KD01 Kontroler przejścia w obudowie
- 
- Czytnik kart (dla szlabanu czytnik dalekiego zasięgu)
- 
- Awaryjny Przycisk Wyjścia
- 
- Elektrozaczep rewersyjny - wg stolarki drzwiowej
- 
- Kontakttron
- 
- Panel bramowy wideodomofonu
- 
- Monitor wideodomofonu

UWAGA!  
Typ zamka i elektrozaczepu uzgodnić z producentem drzwi. Drzwi z kontrolą dostępu mają zostać wyposażone w samozamykacz.  
Do każdego kontrolera dostępu doprowadzić okablowanie S/FTP kat. 6a zakończone wtyczką RJ45.

Legenda - elementy instalac RTV-SAT

- 
- Gniazdo końcowe RTV-SAT p/t IP20
- Pozostałe elementy instalacji zgodnie z opisem na planach i schemacie.



**GLOBAL** Albert Dragan

ul. Ponikwoda 28, 20-135 Lublin. ☎ +48 516 126 333  
✉ instalatorzy@ten.pl , www.globalprojekt.pl

**PRZEBUDOWA NADBUDOWA  
I ROZBUDOWA BUDYNKU PROKURATURY  
PRZY UL. OKOPOWEJ 2A W LUBLINIE**

INWESTOR PROKURATURA REGIONALNA W LUBLINIE  
UL. OKOPOWA 2A  
20-950 LUBLIN

RYSUNEK **RZUT PARTERU  
PLAN INSTALACJI KONTROLI DOSTĘPU,  
PRZYZYWOWEJ, MULTIMEDIALNEJ, RTV-SAT**

SKALA **1:75**

NR RYS. **T-VI-02**

FUNKCJA

PROJEKTOWAŁ mgr inż. Tomasz Kopec

NR UPRAWN. LUB/0132/PWOE/10

DATA 09 2021

PODPIS

SPRAWDZIŁ inż. Krzysztof Kędziński

LUB/0146/PWOE/10

09 2021

OPRACOWANIE OCHRONIONE USTAWĄ O PRAWIE AUTORSKIM I PRAWACH POKREWNYCH (DZ.U. NR 24/94 POZ. 83 Z DNIA 4 LUTEGO 1994R.) Z PÓŹNIEJSZYMI ZMIANAMI